

富政通〔2025〕20号附件2

富民县国土空间总体规划 (2021-2035 年)

图 集

(公开稿)

富民县人民政府

目 录

区位关系图

县域国土空间控制线规划图

乡级行政区主体功能定位分布图

县域国土空间总体格局规划图

县域生态修复和综合整治规划图

县域城镇空间布局结构规划图

县域城乡生活圈和公共服务设施规划图

县域历史文化保护规划图

县域综合交通规划图

县域综合防灾减灾规划图

中心城区控制线规划图（蓝线）

中心城区控制线规划图（绿线）

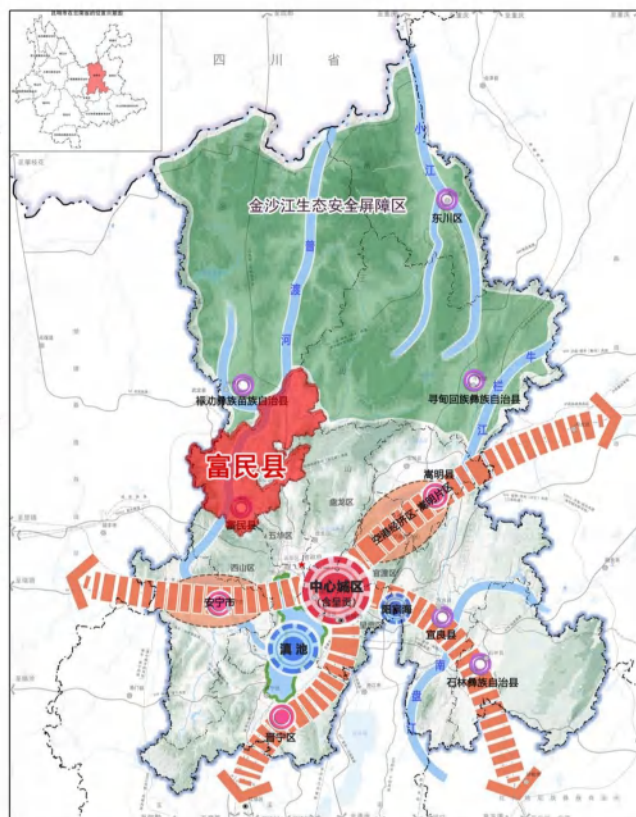
中心城区控制线规划图（紫线）

中心城区绿地系统和开敞空间规划图

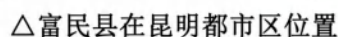
中心城区公共服务设施体系规划图

中心城区道路交通规划图

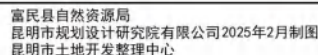
区位关系图



△富民县在昆明市位置



县域国土空间控制线规划图



乡级行政区主体功能定位分布图



县域国土空间总体格局规划图



县域生态修复和综合整治规划图

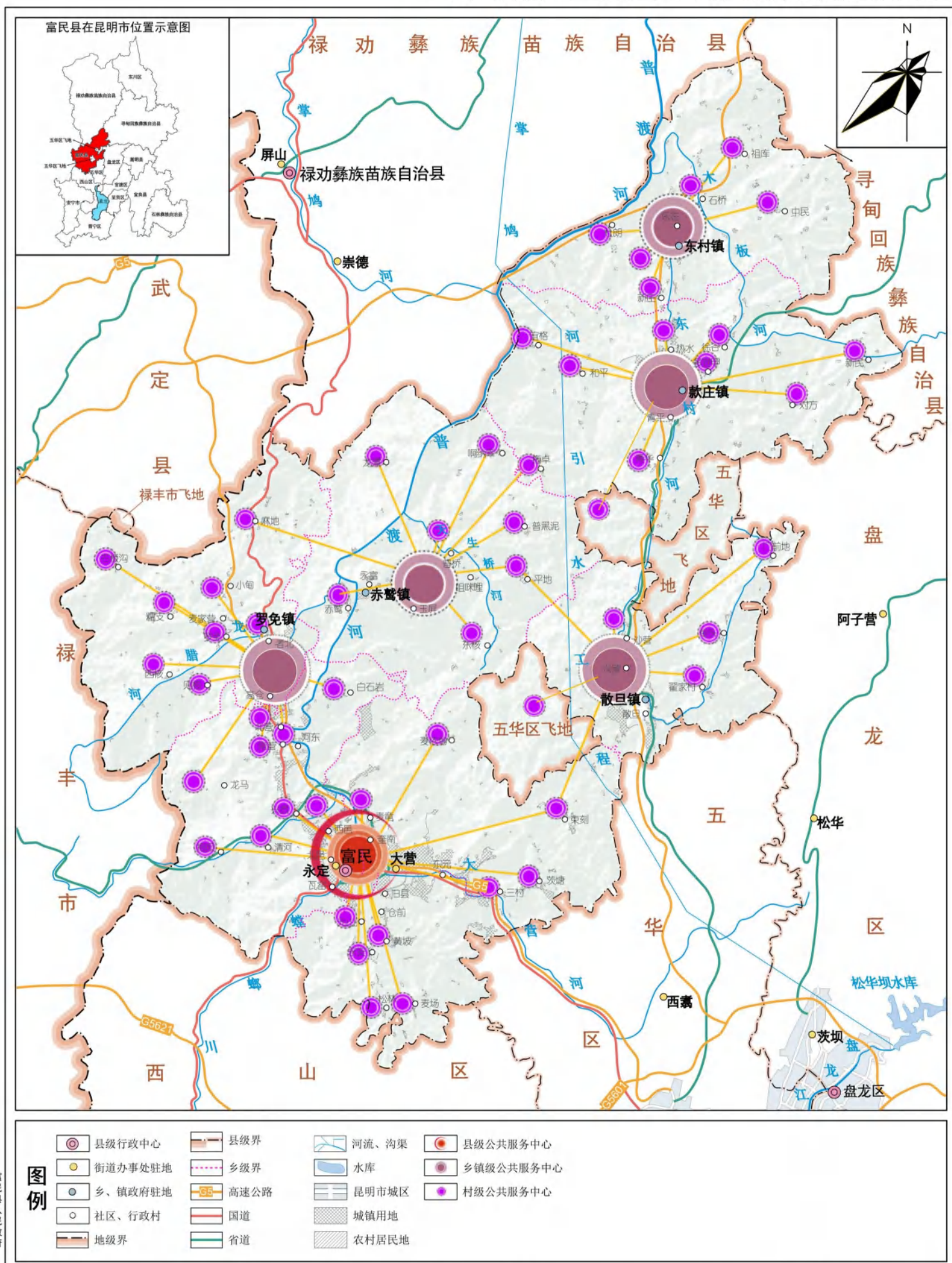


富民县自然资源局
昆明市规划设计研究院有限公司 2025 年 2 月制图
昆明市土地开发整理中心

县域城镇空间布局结构规划图



富民县国土空间总体规划（2021-2035年）

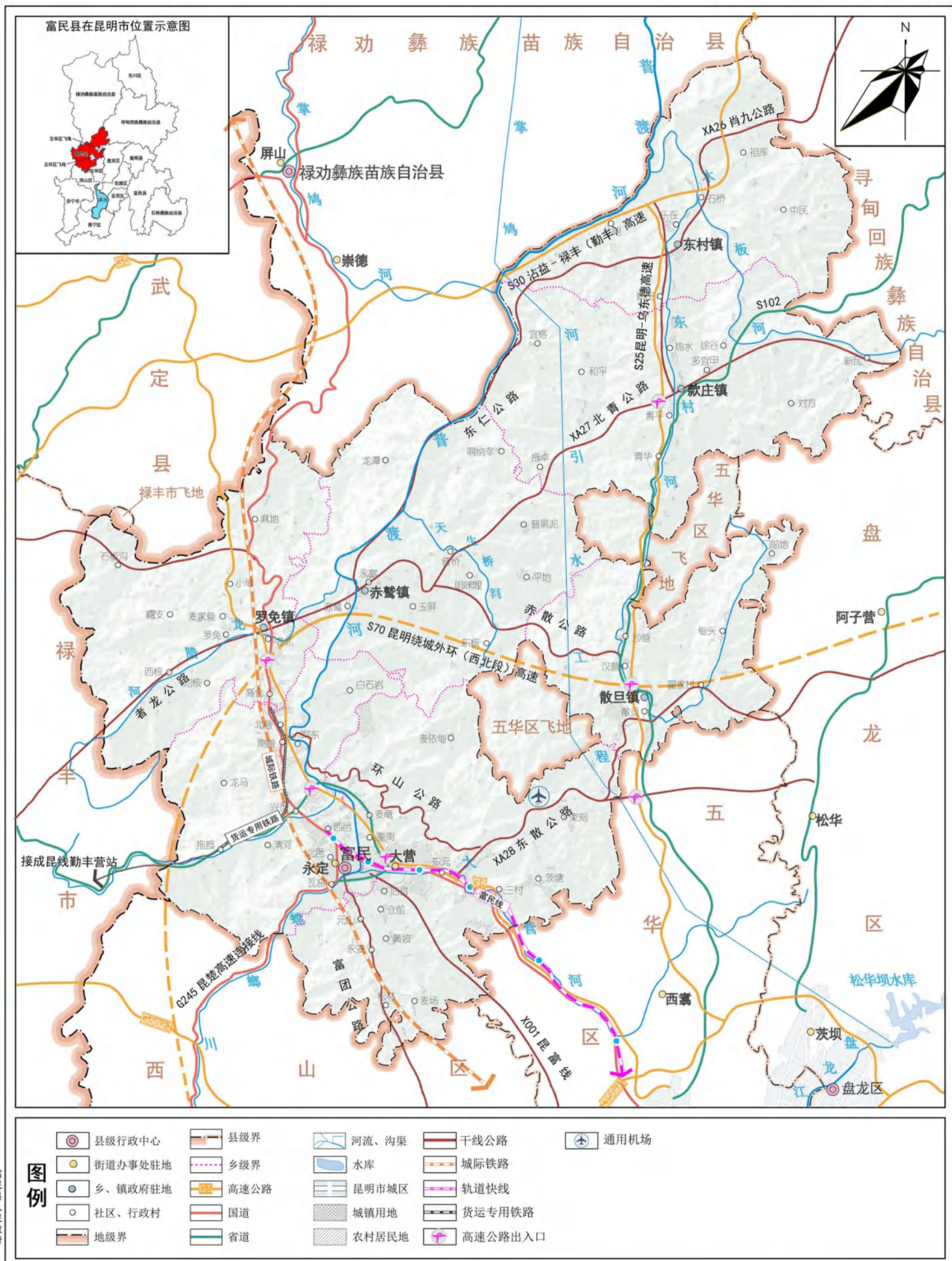


县域历史文化保护规划图



富民县国土空间总体规划（2021-2035年）

县域综合交通规划图

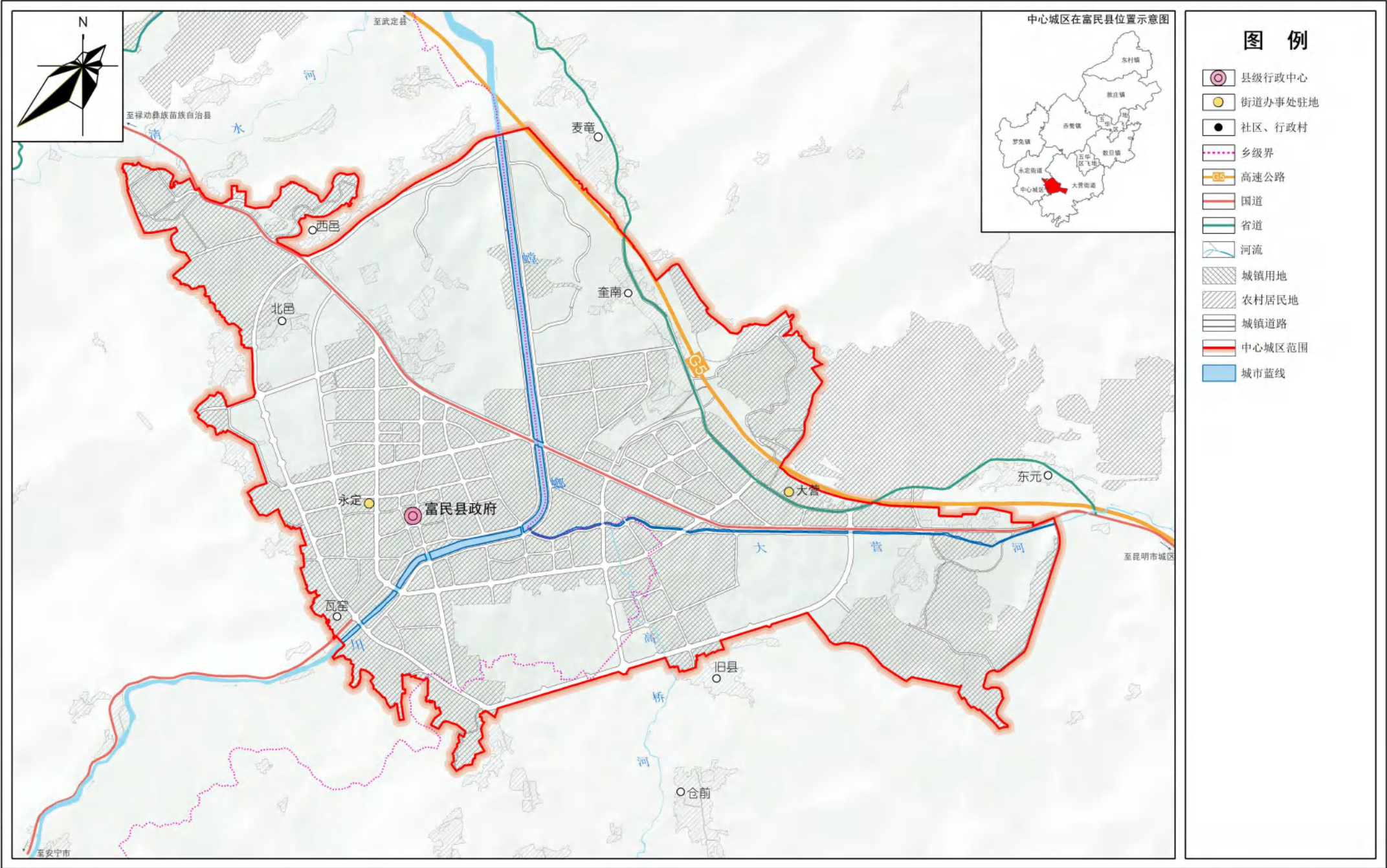


县域防灾减灾规划图



富民县国土空间总体规划（2021-2035年）

中心城区控制线规划图（蓝线）



富民县人民政府

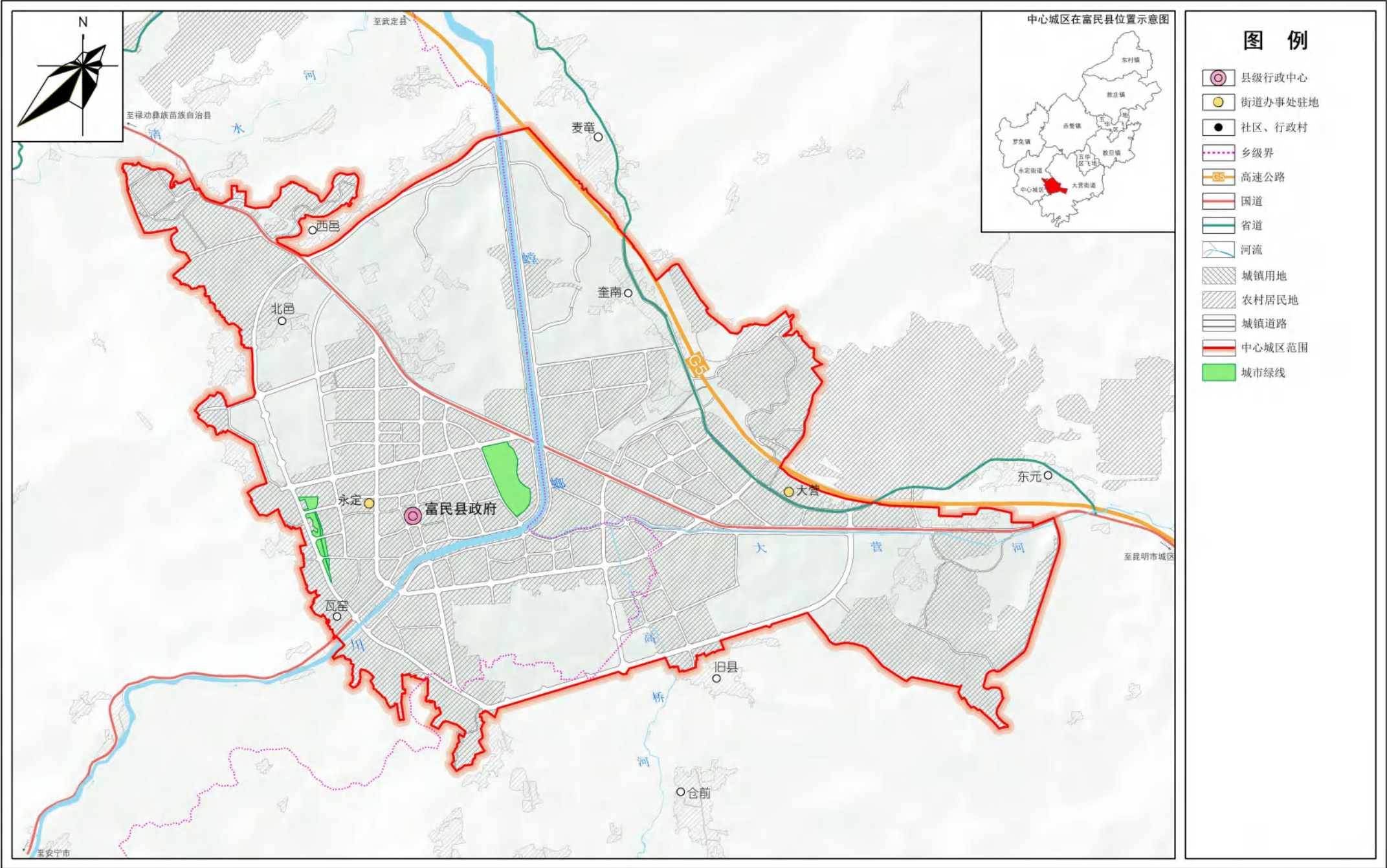
2000国家大地坐标系
1985国家高程基准
审图号：昆明S（2025）013号

1: 26000

富民县自然资源局
昆明市规划设计研究院有限公司2025年2月制图
昆明市土地开发整理中心

富民县国土空间总体规划（2021-2035年）

中心城区控制线规划图（绿线）



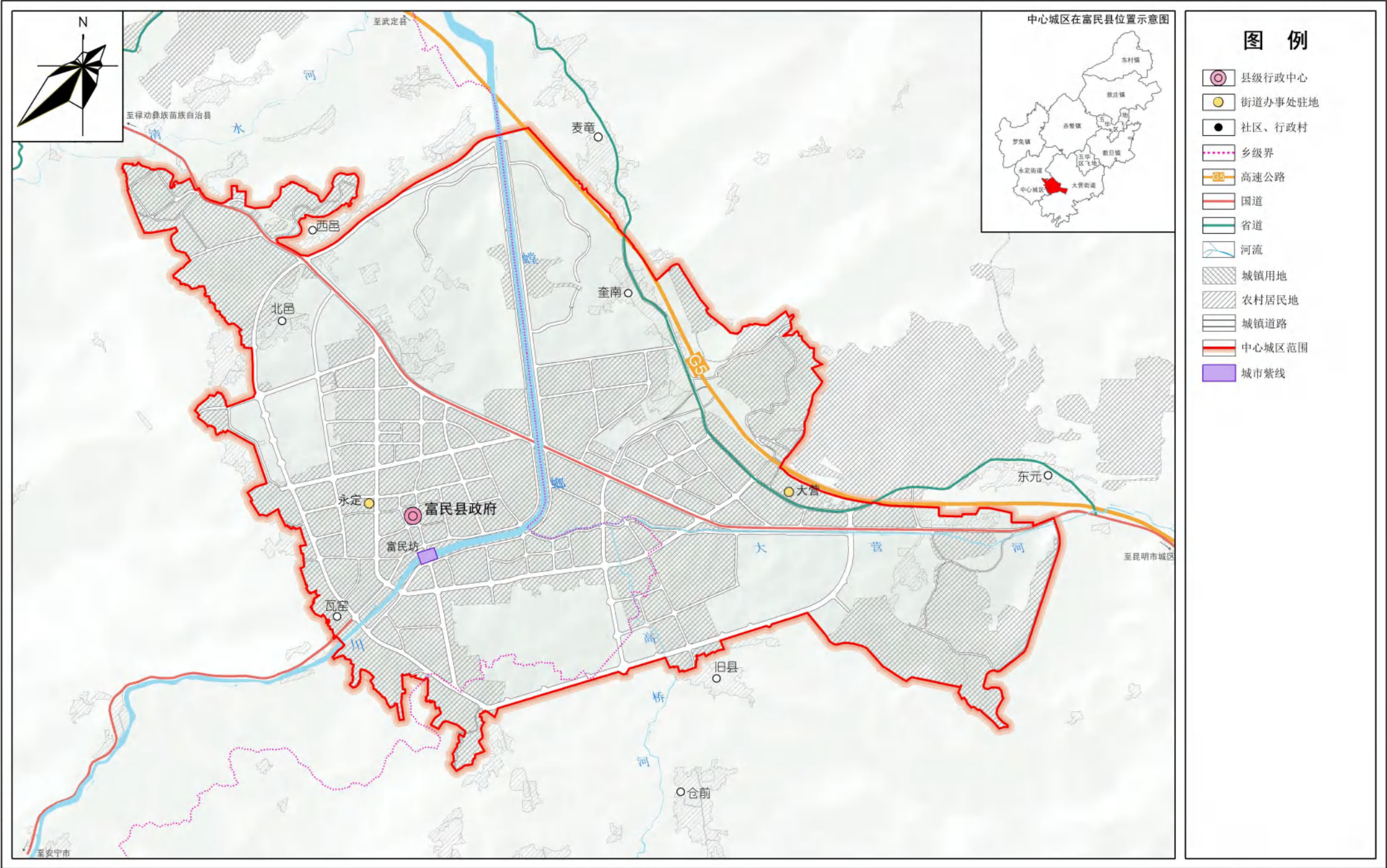
富民县人民政府

2000国家大地坐标系
1985国家高程基准
审图号：昆明S（2025）013号

1: 26000

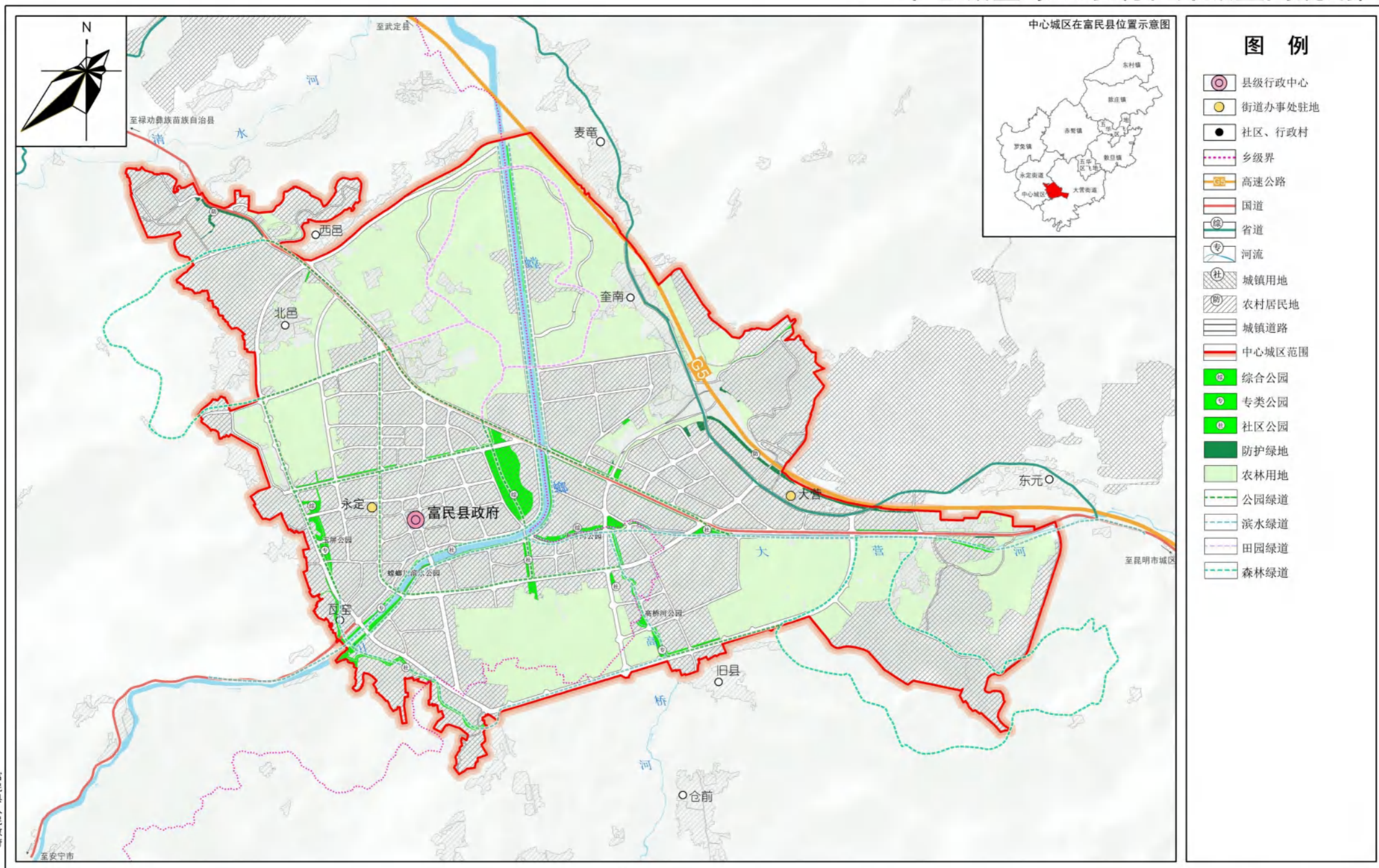
富民县国土空间总体规划（2021-2035年）

中心城区控制线规划图（紫线）



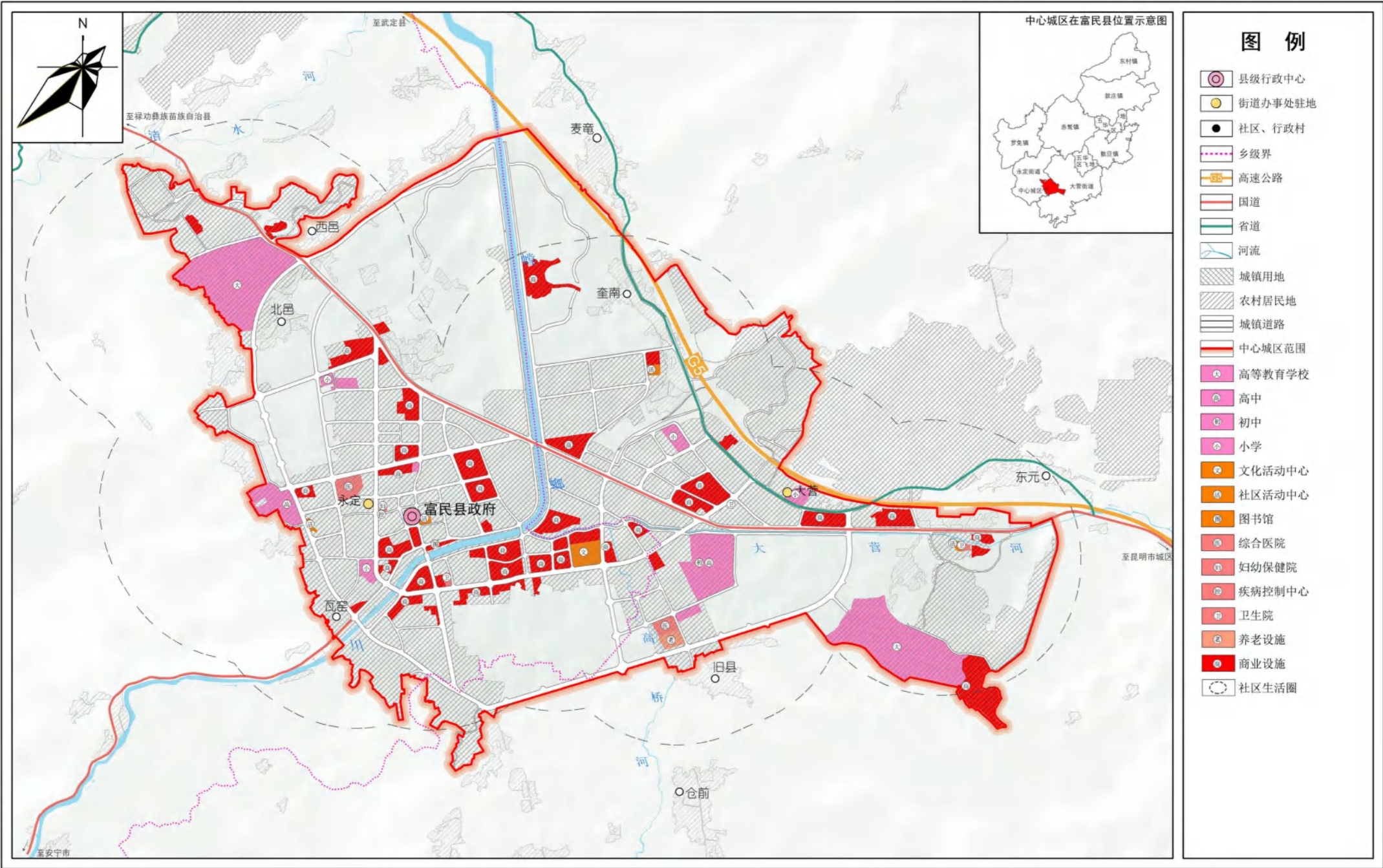
富民县国土空间总体规划（2021-2035年）

中心城区绿地系统和开敞空间规划图



富民县国土空间总体规划（2021-2035年）

中心城区公共服务设施体系规划图



富民县人民政府

2000国家大地坐标系
1985国家高程基准

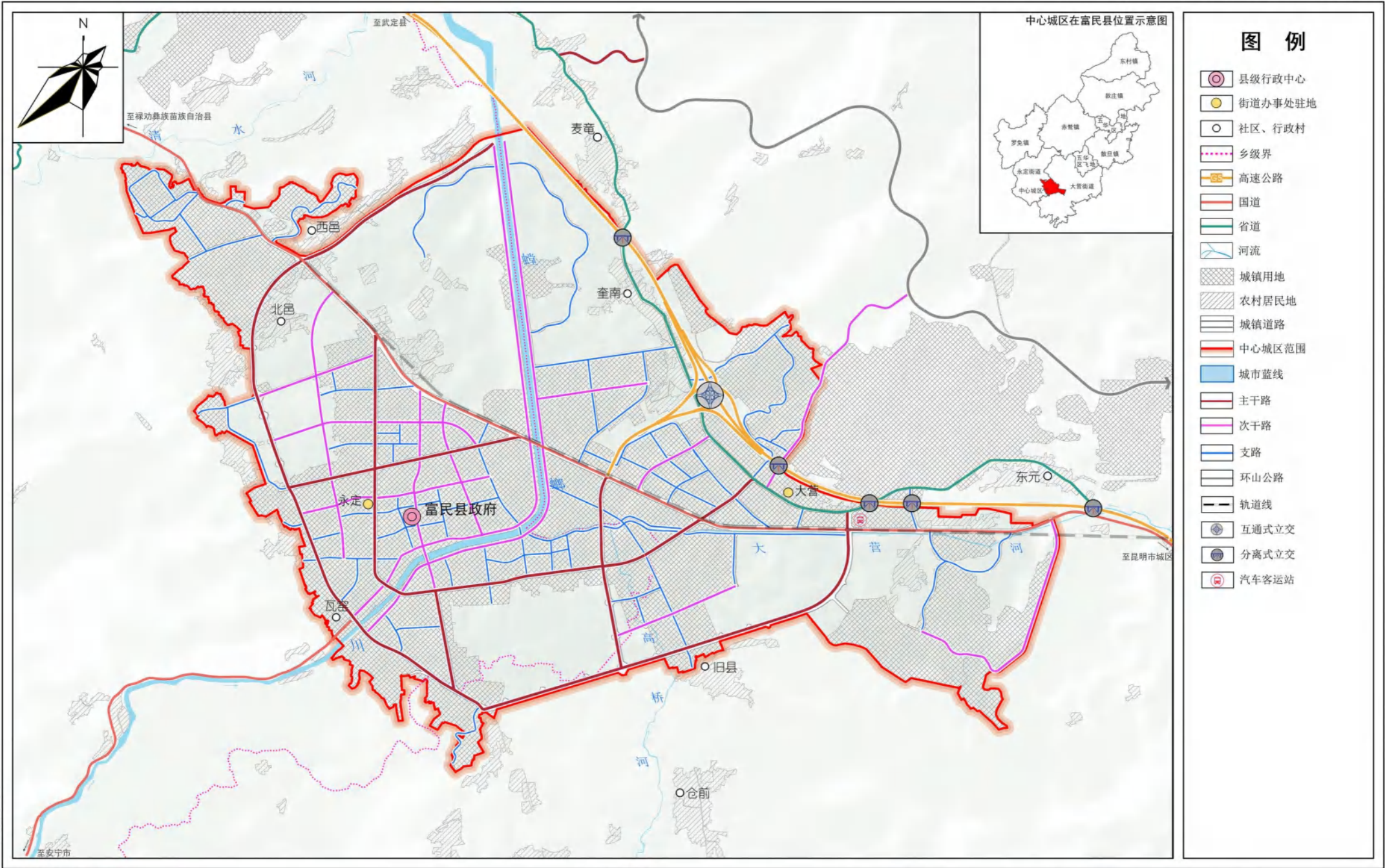
1: 26000

本图不作为规划实施和监督管理的直接依据，具体方案在详细规划中细化落实

富民县自然资源局
昆明市规划设计研究院有限公司2025年2月制图
昆明市土地开发整理中心

富民县国土空间总体规划（2021-2035年）

中心城区道路交通规划图



富民县人民政府

2000国家大地坐标系
1985国家高程基准

1: 26000

本图不作为规划实施和监督管理的直接依据，具体方案在详细规划中细化落实